

網路不通！？

「咦？網路又不通了嗎？」

相信在所裡面使用電腦上網的同仁或多或少均有過這樣的經驗，特別是在您的電腦換了網路卡或者是電腦當過機後，尤其是在換了一部新電腦後，往往會發生這樣子的問題。這個時候，請先別急著到處問別人網路通不通，或者急著討救兵或急著花錢找廠商維修，先吃片口香糖，來個自我檢測一下，了解問題的徵結所在，再來對症下藥也不遲，底下是自我檢測的5個步驟：

1.先確定您的網卡沒有問題：

請從[開始]功能表中選取並開啟[控制台]，開啟後選擇[系統]項目，展開[系統]內容後，看看您的[網路配接卡]這個裝置有沒有奇怪的符號在上面。一般而言，如果網路配接卡上面有個黃色的驚嘆號，那通常是趨動程式有問題，請找到正確的趨動程式安裝，如果出現的是紅色的×號，那通常是表示網卡有「致命」的問題了，如果都沒有任何符號在上面，那就表示您的網卡沒有問題。

2.檢查網路組態中的TCP/IP設定值是否正確：

請參考由本所電腦室發出的通知，或者參考別人的電腦，設定出正確的設定值。

3.檢查網卡是否運作正常：

請從[開始]功能表中選取並開啟[執行]，或者進入MS-DOS模式中，執行下列的指令：

```
PING -t 127.0.0.1
```

如果出現了如下的訊息：

```
Pinging 127.0.0.1 with 32 bytes of data:
```

```
Reply from 127.0.0.1: bytes=32 time<10ms TTL=128
```

```
Reply from 127.0.0.1: bytes=32 time<10ms TTL=128
```

```
Reply from 127.0.0.1: bytes=32 time<10ms TTL=128
```

:

才表示你的網卡運作正常，如果不是，請檢查你

的設定是否有錯。

4.檢查你的電腦到本所路由器(ROUTER)間是否正常：

請從[開始]功能表中選取並開啟[執行]，或者進入MS-DOS模式中，執行下列的指令：

```
PING -t 192.168.1.254
```

如果出現了如下的訊息：

```
Pinging 127.0.0.1 with 32 bytes of data:
```

```
Reply from 192.168.1.254: bytes=32 time<10ms TTL=128
```

```
Reply from 192.168.1.254: bytes=32 time<10ms TTL=128
```

```
Reply from 192.168.1.254: bytes=32 time<10ms TTL=128
```

:

才表示你的你的電腦到本所路由器(ROUTER)間運作正常，如果不是，請檢查你的設定是否有錯，如果你的電腦設定沒有錯，而別人可以上網你卻不能時，那可能是網路線出了問題，請逕洽本所網路維護廠商來維修。

本年度本所網路維護廠商為新碩公司，服務電話為：(02)2739-7700分機404。

5.檢查本所對外通訊是否正常：

請從[開始]功能表中選取並開啟[執行]，或者進入MS-DOS模式中，執行下列的指令：

```
PING -t www.hinet.net
```

如果出現了類似如下的訊息：

```
Pinging w3n1.hinet.net [202.39.225.88] with 32 bytes of data:
```

```
Reply from 202.39.225.88: bytes=32 time=80ms TTL=248
```

```
Reply from 202.39.225.88: bytes=32 time=80ms TTL=248
```

```
Reply from 202.39.225.88: bytes=32 time=80ms TTL=248
```

```
Reply from 202.39.225.88: bytes=32 time=70ms TTL=248
```

:

表示本所網路運作正常，如果不是，請即刻通知本所電腦室處理，。

1. IP分配

本所內部網路已於4月20日進行了更換IP作業，目前IP共區分為2個部分，一是原來之210.69.175.X，這是屬於本所提供公共服務的伺服器用的IP位址，包括了：

| 伺服器名稱(server) | 網域名稱(Domain name) | IP位址(IP address) |
|---------------|------------------------|------------------|
| 郵件伺服器 | Serv.tfri.gov.tw | 210.69.175.1 |
| DNS伺服器 | Serv.tfri.gov.tw | 210.69.175.1 |
| 全球資訊網伺服器 | Www.tfri.gov.tw | 210.69.175.4 |
| Domino網站主機 | Domino.tfri.gov.tw | 210.69.175.6 |
| 圖書館資訊網主機 | Library.tfri.gov.tw | 210.69.175.7 |
| 林木疫情中心 | Protect.tfri.gov.tw | 210.69.175.15 |
| 木材性質查詢主機 | Woodsearch.tfri.gov.tw | 210.69.175.16 |

二是192.168.x.x部分，這是所內使用之內部IP，目前主要區分為：

192.168.1.x：所長室、副所長室、秘書室、各行政單位、經營系、經濟系以及集水區經營系。

192.168.2.x：育林系、生物系、保護系以及利用系。

192.168.3.x：木纖系、化學系以及推廣系。

192.168.4.x：網路設備(本所內部DNS、交換器)以及電腦教室。

2. 所內同仁之個人電腦請依下列方式設定TCP/IP使用值：

個人電腦 IP： 192.168.1.x 或 192.168.2.x 或 192.168.3.x

子網路遮罩： 255.255.0.0

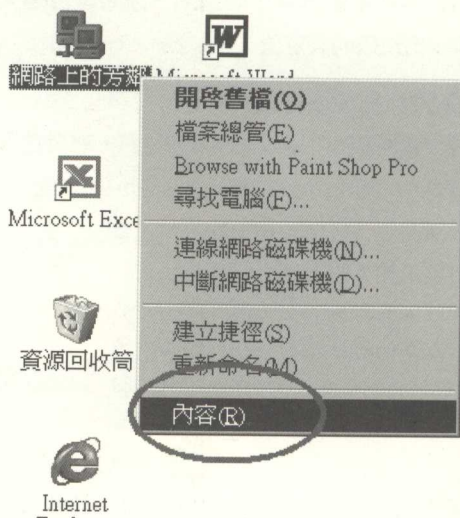
通訊閘(Gateway)： 192.168.1.254

DNS組態：
 (1) 192.168.4.1
 (2) 168.95.1.1
 (3) 168.95.192.1

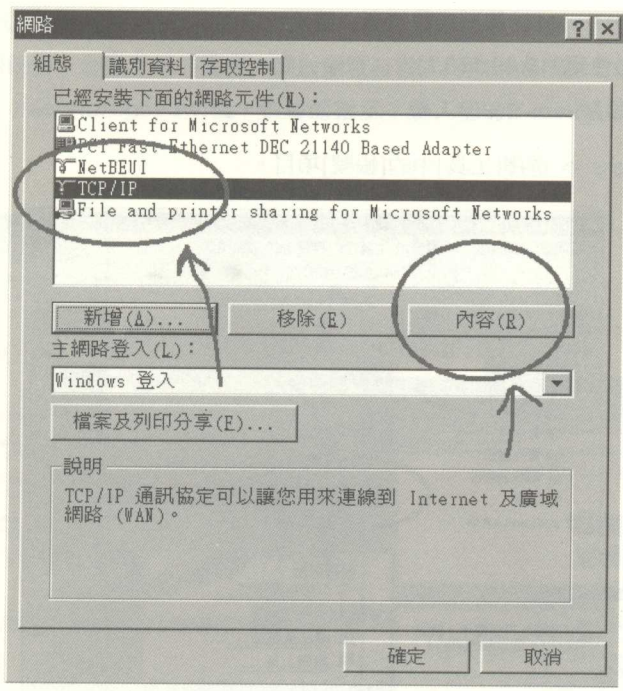
(請移除原來的210.69.175.1和210.69.175.6)

3. 個人電腦內的TCP/IP設定方法：

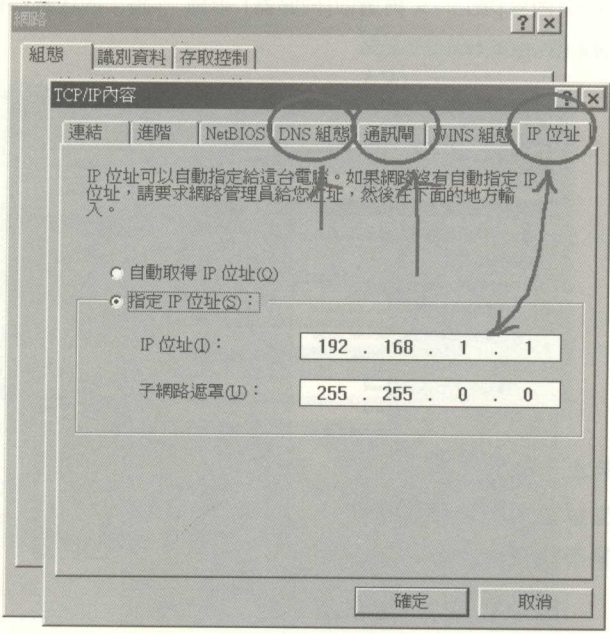
(1) 游標移至[網路上的芳鄰]->按滑鼠右鍵，選取 [內容(R)]。



(2) 選取[TCP/IP]並按下[內容(R)]。



(3) 請依序設定[IP位址]、[通訊閘]以及[DNS組態]。

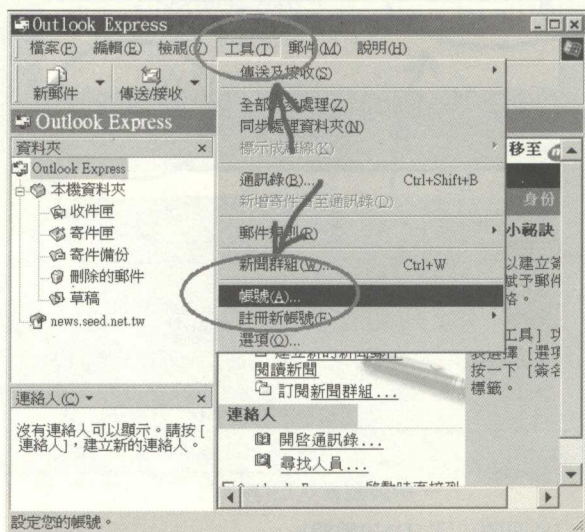


4. 郵件伺服器設定

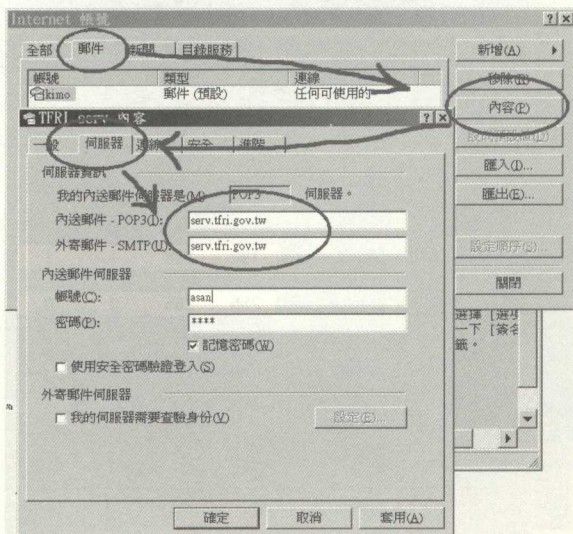
所內同事使用Outlook Express等程式收信者，請將：內送郵件伺服器-POP3(I)及外寄郵件-SMTP(U)均設為 serv.tfri.gov.tw (勿使用210.69.175.1)。

設定方法：

(1)開啟Outlook Express -> 選擇[工具]中的[帳號]項目。

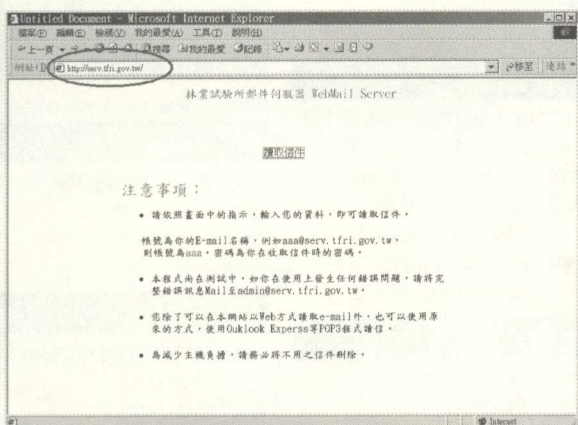


(2)選取[郵件]書籤 -> 選擇[內容]項目 -> 再選取[伺服器] 書籤 ->將：內送郵件伺服器-POP3(I)及外寄郵件-SMTP(U)均設為 serv.tfri.gov.tw

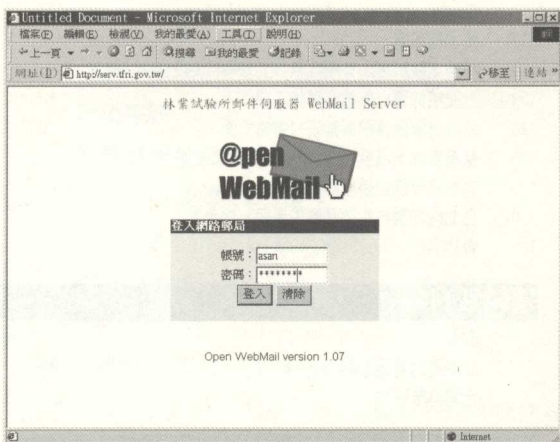


5. Web mail伺服器：

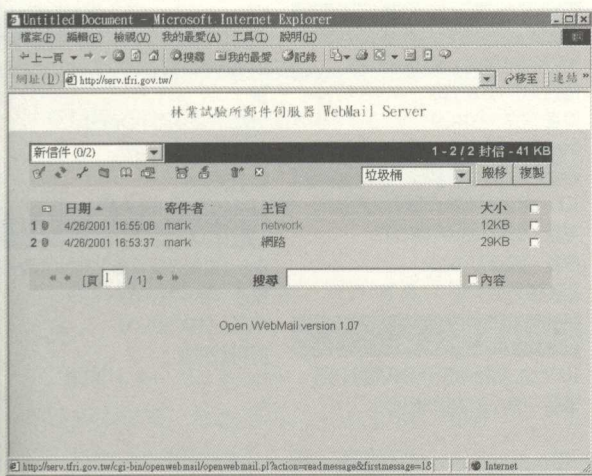
為便利同仁使用，本所郵件主機已架設Web Mail伺服器，若同仁因出差、出國或不在所內而需存取您的電子郵件時，可以使用任何一台可上網的電腦，開啟瀏覽器程式(例如Internet Explorer或Netscape)，連結至本所郵件主機(<http://serv.tfri.gov.tw>)後，依畫面指示，鍵入您的E-mail帳號、密碼即可讀取您的e-mail了。



(1)



(2)



(3)

6. 所內電腦上本所網站(www.tfri.gov.tw)時，因IP位址之轉換問題，可能稍有延遲，請耐心等待即可。